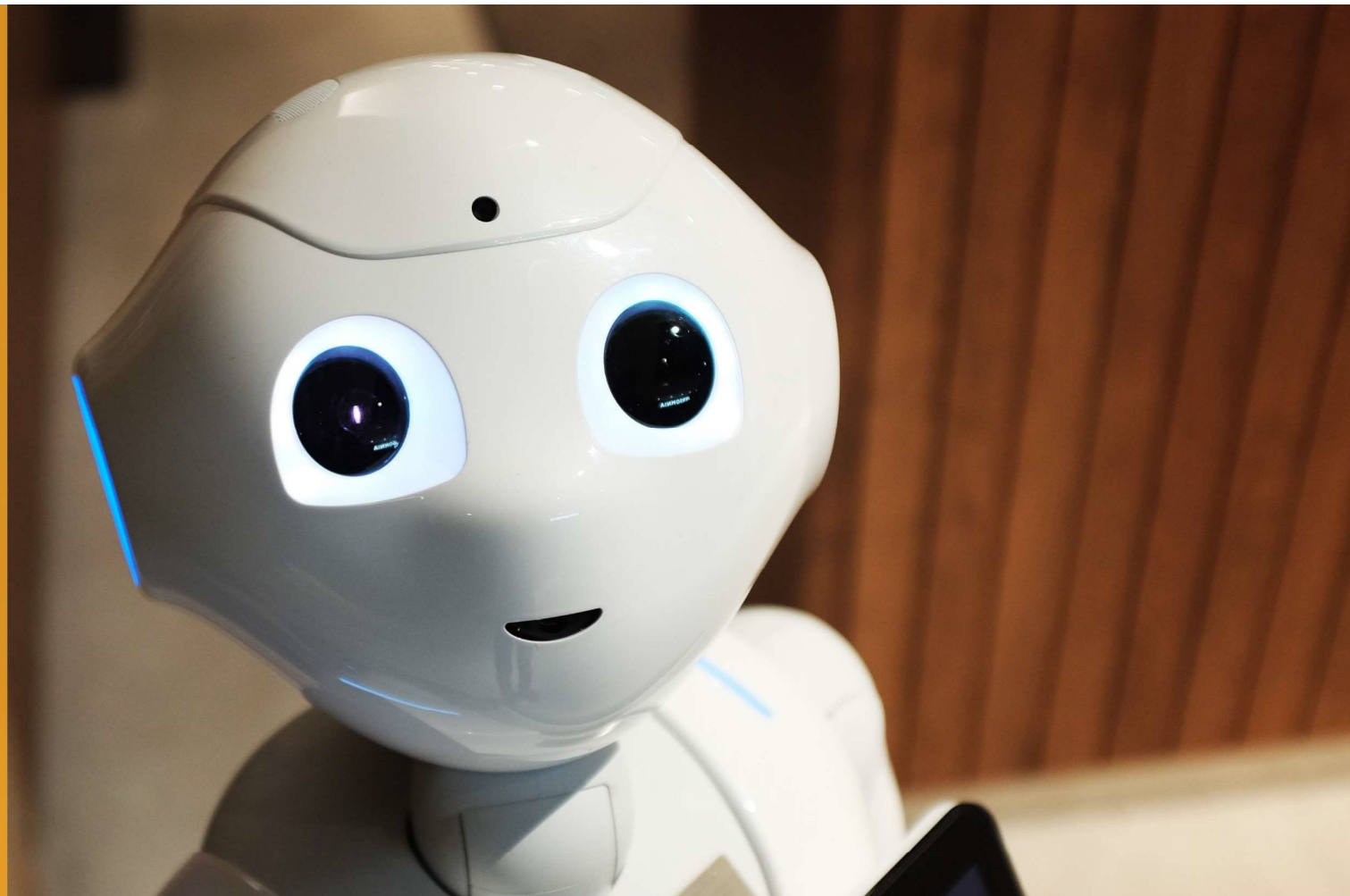


AI @ UMONS

Profitez de
l'Intelligence
Artificielle
made in UMONS !



L'UMONS et l'intelligence artificielle

L'intelligence artificielle fait partie des **thématiques phares** de l'Université de MONS.

Son **intégration** au sein de l'UMONS se décline à **plusieurs niveaux** :

L'innovation et la
recherche

L'animation d'un
écosystème

La formation

Innovation & Recherche

UNIVERSITÉ DE MONS

Innovation & Recherche

La recherche à l'UMONS est structurée en 10 instituts de recherche dont 3 sont directement en lien avec l'IA

inforTech **numédiart** **complexys**

Mais aussi...

énergie **humanorg**

L'IA à l'UMONS, c'est :



Plus de **200 chercheurs**



750 publications/an



120 projets en cours

Nos spin-offs en IA



1996

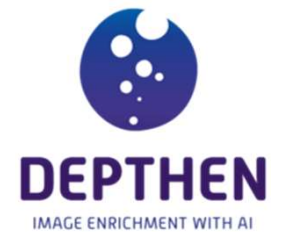


ITTENTION

2016

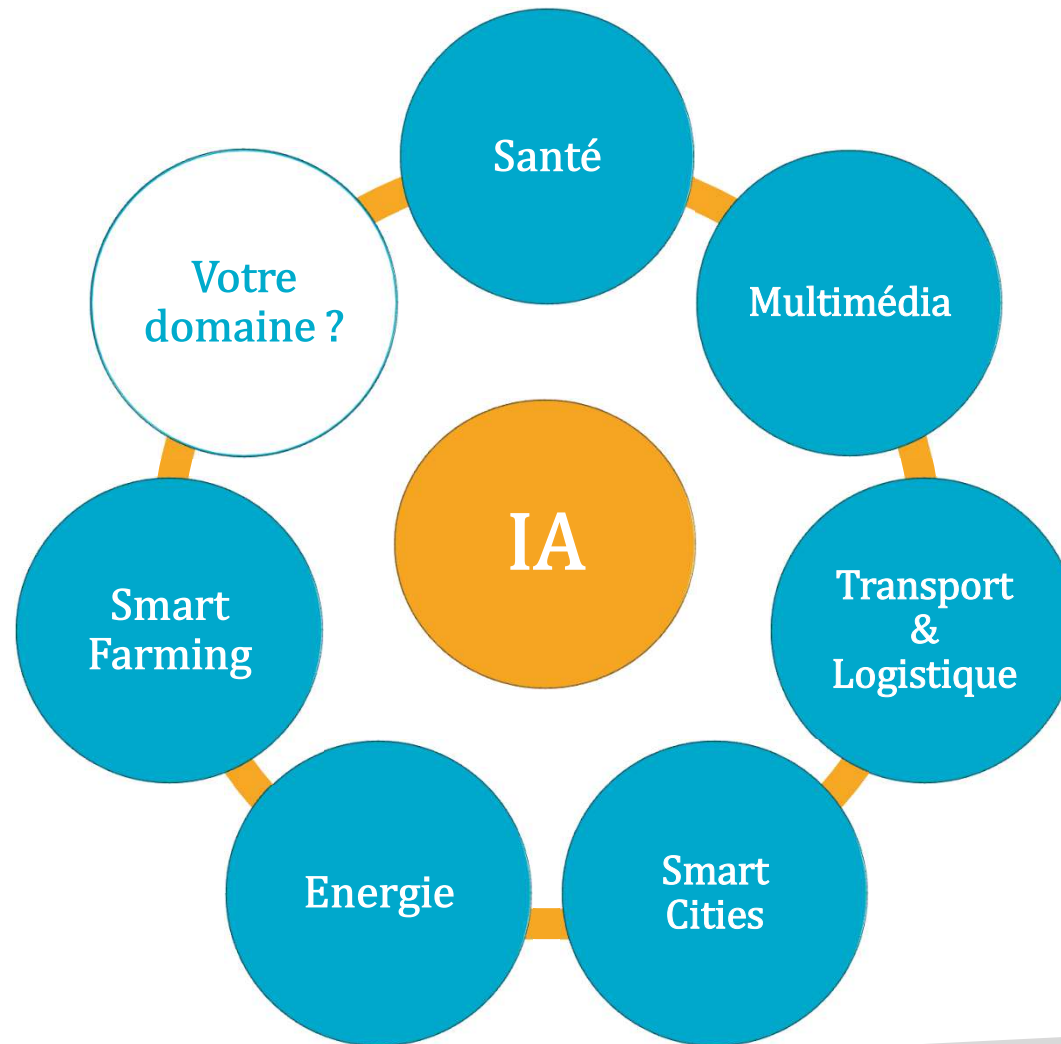


2016



2019

Des compétences de pointe au service de projets d'innovation



L'IA pour les interactions homme-machine : MobFaceNet

Projet Win²Wal

556.096 €

Service d'Information, Signal
et Intelligence Artificielle
(Dr. M. Mancas)



MULTIMÉDIA



L'accélération du contrôle douanier et réduction du risque déclaratif

Projet Plan Marshall : e-origin

1.908.205 €

Service d'Information, Signal
et intelligence artificielle
(Prof. Sidi Mahmoudi)



TRANSPORT &
LOGISTIQUE

L'IA pour l'énergie renouvelable : E-CLOUD



Service de Génie Electrique
Dr. Z. De Grève



Service Machine Learning et
Big Data
Prof. S. Ben Taieb



ENERGIE

Comment collaborer avec l'UMONS ?

UNIVERSITÉ DE MONS

Différents niveaux de collaboration



STAGES ET MÉMOIRES



PARRAINAGE



RECHERCHE COLLABORATIVE



PRESTATION DE SERVICE

Différents niveaux de collaboration



STAGES ET MÉMOIRES



PARRAINAGE



RECHERCHE COLLABORATIVE



PRESTATION DE SERVICE

Stages et mémoires

- ✓ Aide à court terme sur problème concret et délimité
- ✓ Découverte de nouveaux talents
- ✓ Contribution à la formation des futurs diplômés UMONS
- ✓ Accès à l'expertise scientifique et technique des équipes UMONS



Plus d'infos?



Maryse Demuynck
Partnership@umons.ac.be

Différents niveaux de collaboration



STAGES ET MÉMOIRES



PARRAINAGE



RECHERCHE COLLABORATIVE



PRESTATION DE SERVICE

Parrainage de projets de recherche

- ✓ Suivi de la recherche de pointe dans votre domaine
- ✓ Réunions régulières pour coacher le projet
- ✓ Contribution au développement de jeunes start-ups wallonnes
- ✓ Renforcement des liens avec nos laboratoires de recherche



Spin-offs
de Wallonie

Différents niveaux de collaboration



STAGES ET MÉMOIRES



PARRAINAGE



RECHERCHE COLLABORATIVE



PRESTATION DE SERVICE

La recherche collaborative

Financer un projet de thèse

Bourse de thèse co-financée UMONS

- ✓ Toute entreprise
- ✓ Min. 22.000€/an
- ✓ Soumissions en **mars/début avril**



Win4Doc

- ✓ Toute entreprise wallonne
- ✓ En collaboration avec université
- ✓ Doctorant engagé dans l'entreprise (2 X 2 ans)
- ✓ Subvention : PE 70%/ME 60%/GE: 50%
- ✓ Appels réguliers (prochain appel attendu vers avril 2022)



La recherche collaborative

PROCHAIN
APPEL
ATTENDU
Mi-2022

Recherche en amont : Les projets Win²Wal

- ✓ Entreprise avec un siège social en Wallonie
- ✓ Durée: max. 4 ans
- ✓ 1 partenaire industriel + 1 ou plusieurs institutions de recherche (universités, hautes écoles et CRA)
- ✓ Réalisation d'un livrable unique : innovation scientifique et/ou technologique permettant l'émergence d'un produit

Chaines agro-alimentaires du futur
Et gestion innovante de l'environnement

Innovation pour une
santé renforcée

Systèmes énergétiques
Et habitat durable

Modes de conception et
Production agiles et sûrs

Matériaux
circulaires



La recherche collaborative

Recherche plus proche du marché: Les projets Pôle de compétitivité

- ✓ **Partenariat 2 + 2** : min. 2 entreprises, dont au moins une PME et 2 organismes de recherche (universités, centres de recherche agréés, hautes écoles)
- ✓ Dans le domaine d'un des 6 pôles de compétitivité
- ✓ Subvention de 40% à 80% selon la taille de l'entreprise et le type de projet
- ✓ Généralement **3 appels par an**



La recherche collaborative

DEADLINE

1 avril 2022

(pas de certitude qu'il y
aura de prochains
appels)

Un post-doc dans votre entreprise: Les projets Beware

- ✓ Post-doc en situation de mobilité internationale engagé à l'université
- ✓ Entreprise en Wallonie (toute taille)
- ✓ Min. mi-temps du chercheur passé dans l'entreprise
- ✓ 15% du budget par partenaire industriel



La recherche collaborative

BELCOO

- ✓ Entreprise wallonne (toute taille)
- ✓ Toute thématique
- ✓ Le partenariat intègre au moins **deux entreprises** issues de régions différentes (Wallonie, Flandre et Bruxelles)
- ✓ Les **universités** sont éligibles comme partenaire ou sous-traitant
- ✓ Subvention ou avance récupérable (selon type de recherche)
- ✓ Projets de max. 36 mois
- ✓ Appel en continu



Différents niveaux de collaboration



STAGES ET MÉMOIRES



PARRAINAGE



RECHERCHE COLLABORATIVE



PRESTATION DE SERVICE

Les prestations de service et consultances

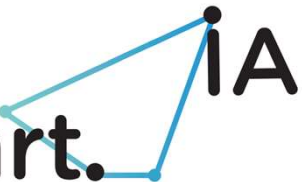
- ✓ Réalisation spécifique répondant à vos besoins
- ✓ Accès à une expertise de pointe et/ou du matériel spécifique
- ✓ Propriété intellectuelle: entreprise

Win4Expertise - Support technique

- ✓ Réalisation de prestations techniques s'inscrivant dans une démarche d'appui, de conseil et de support à l'innovation
- ✓ 6 à 24 mois
- ✓ PME avec siège d'exploitation en Wallonie
- ✓ Financement de 75% des dépenses admissibles
- ✓ Cadré par exception des minimis



Les prestations de service et consultances

Start.  iA

- ✓ Identifier les opportunités que l'IA peut offrir à une entreprise au travers d'un accompagnement de 3 à 4 jours par un expert IA
- ✓ Toute entreprise wallonne
- ✓ 1500€ par entreprise + subside 3500€

Tremplin.  iA

- ✓ Etudes de faisabilité ou "Proof of Concept" afin de valider une idée, solution ou projet IA
- ✓ Toute entreprise wallonne
- ✓ Max. 40.000€ (subside 70%)

digital
wallonia

4.ai 

Nouveaux appels prévus mi-2022 devraient être annoncés prochainement

Réaliser un projet de recherche en interne

Win4Company



- ✓ Acquisition de nouvelle(s) connaissance(s) en termes de progrès scientifique et technique ou utilisation de connaissances pour le développement d'un produit, d'un procédé ou d'un service. Le projet de recherche déposé peut également permettre un renforcement du potentiel scientifique et technologique de la société.
- ✓ Entreprise RW (toute taille)
- ✓ Par entreprise seule ou en collaboration avec autres entreprises
- ✓ Collaboration possible avec universités en tant que sous-traitants
- ✓ Subvention ou avance récupérable (taux en fonction du type de recherche, taille entreprise et nature du partenariat)

<https://www.wallonie.be/fr/demarches/beneficier-dune-aide-aux-entreprises-pour-la-realisation-dun-projet-de-recherche-win4company>

L'animation d'un écosystème

UNIVERSITÉ DE MONS

TRAIL: l'écosystème de recherche IA de la FWB



TRAIL

Masse critique

Stratégie commune

Rayonnement à l'international

Mobilité et synergies



Formation de talents

Impact socio-économique fort



1 Répondre aux enjeux d'aujourd'hui et de demain du tissu socio-économique
*en orientant la recherche appliquée et en fournissant des technologies clés et différenciantes au travers de **grands défis collectifs***

2 Gagner en productivité
*en créant un environnement propice au test via une infrastructure matérielle, logicielle et le développement **d'outils d'opérationnalisation** de l'IA*

3 Positionner les acteurs de la recherche au sein du processus d'innovation
*en facilitant l'accès aux résultats de la recherche, en améliorant le transfert et l'appropriation des **briques technologiques***

4 Contribuer au rayonnement de la recherche en Wallonie et à Bruxelles et améliorer l'interaction avec le tissu économique
*à l'aide d'un **guichet unique**, de **démonstrateurs***

TRAIL
FACTORY

CLICK':

Le Living Lab dédié aux industries culturelles et créatives



CLICK':

Le Living Lab dédié aux industries culturelles et créatives

Projets tiers



CLICK'
CREATIVE INDUSTRIES LIVING LAB

SHAKE'UP



Plus d'infos?



Thierry Dutoit

Président de l'Institut Numediart

Thierry.dutoit@umons.ac.be



Sandrine Brognaux

*Conseillère scientifique ICT
Administration de la recherche*
Sandrine.brognaux@umons.ac.be



Tom Mens

Président de l'Institut Infortech

Tom.mens@umons.ac.be

UMONS
BIEN + QU'UNE UNIVERSITÉ

Rejoignez la communauté UMONS
et partageons nos expériences sur

